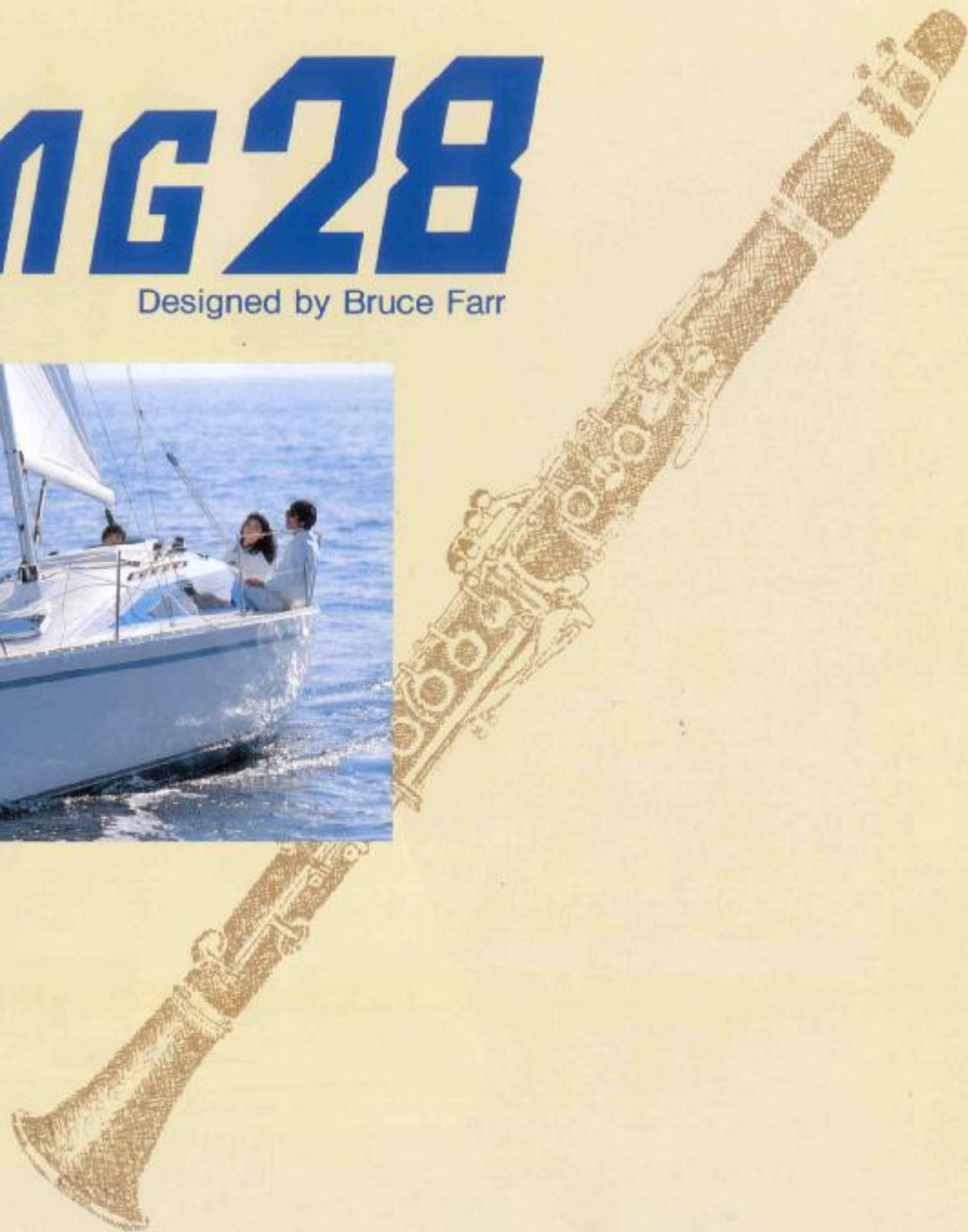


swing 28

Designed by Bruce Farr



ジャズはやっぱりナッシュビルだぜ。
 いや、マンハッタン風に吹かれて
 聞くのが最高さ！
 そんな強がりをいったあとは、
 スウィング28のcockpitがよく似合う。
 ステアをゆすり、セールを流れる、
 ビートのきいた風の和音。
 高く、低く、かろやかに響く波枕のスウィング。
 一気にすべる手応えのうれしさ。
 気分上々、可愛いぜ ^{お前}は SWING!



●スタンダード規格のリューマウインチ (#30、#10)



●ハウズキにつけられた、便利な3段階式リューマスカイライトハッチ(320×450mm)



●スプリング式ブームバング



●ステンレス製マストステップとリードされたハリヤード塊



●女性にも優しい帆走性能

ランニングバックステーをなくし、機構をシンプルに。それだけで軽風でもよく走り、船はシャープな反応を示すファー独得のライン。女性中心のクルージング、クラブレースも楽しみは広がる。

●グルメ向きギャレー

“もう、我輩はいやだね。ヨットの中でもワマイものを食べたい”というのが、セイラーの夢。小型ながら使い勝手よくまとめられたギャレーは、食にうるさいグルメの調理意欲をかきたても洒落もの。



●セールロッカーにしないで!

とかく物置きになりがちなフォクスル・バーズ。でもスウィング28ではバーズをしっかり作って、ヨット楽しみを設計。セールはロッカーへどうぞ。



●シンプル設計のメインサロン

生活機能を優先し、帆走性能のアップをはかる——そのためにぜい肉をそぎ落したサロンにご注目。
ギャレーとフォクスルの間にあって、ヨット仲間のダベリングが楽しい。その味付けはあなた次第!



●トランサムの開いたコクピット

より広く、より機能性をアップして設計されたコクピット。人の動きの激しいスペースをより使いやすく、安全につくりあげたブルース・ファー独得のレイアウト。
ご希望により、トランサムクローズ式もご用意いたします。

●清潔感あふれる洗面ルーム

居・食ときたら、こだわりたいトイレ・洗面ルーム。洗面台をつけてリッチな気分にしたところがポイント。
光沢ある大理石の清潔感が、セーリング中のトイレタイムを楽しくする。



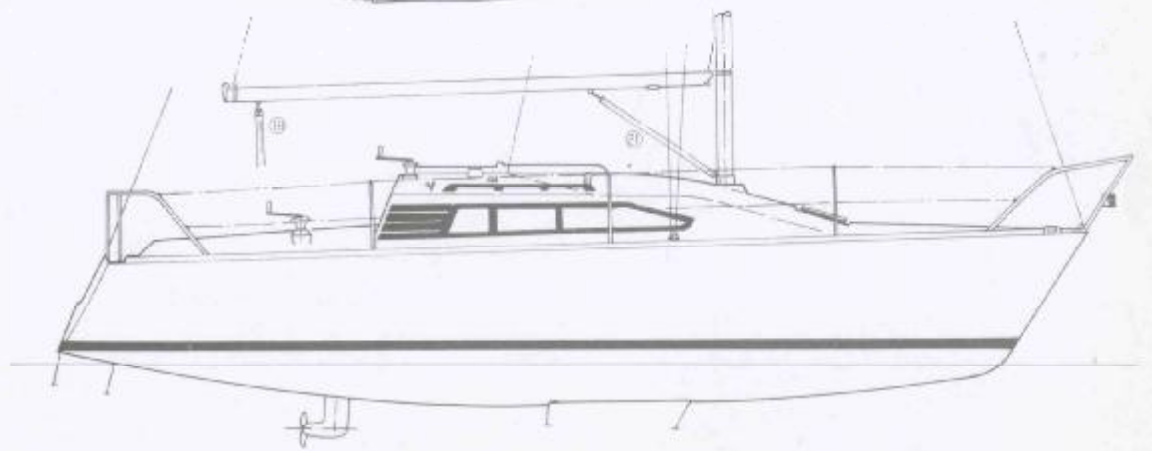
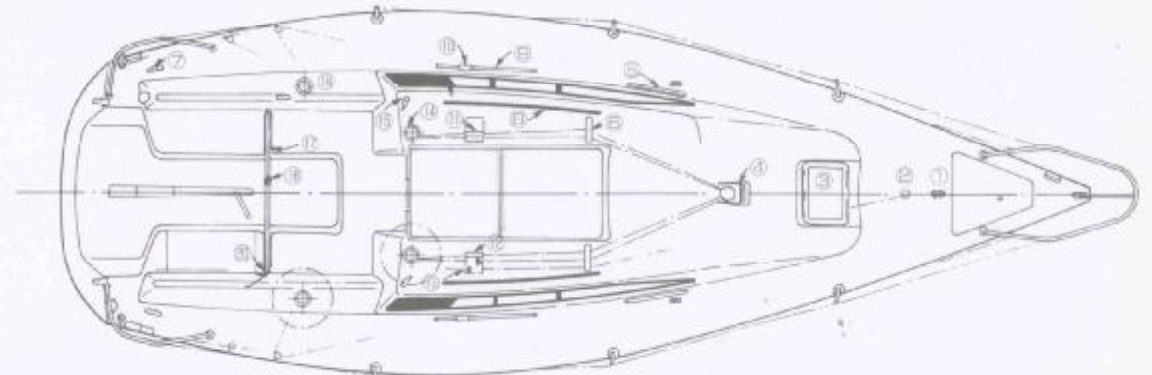
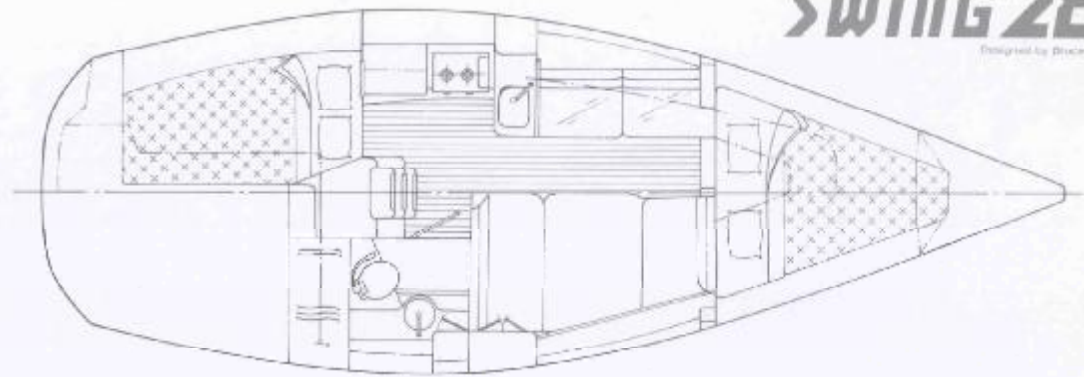
swing28

Designed by Bruce Farr

- | | | | |
|------------------------|---|------------------------|---|
| ①バウムアリングクリート A Q200 | 1 | ②6シートストッパー | 1 |
| ②フォアゲイル用 6パッドアイ | 1 | ③カムクリート(アイ付) | 2 |
| ③リューマスカイライトハッチ 320×450 | 1 | ④ウインチ、リューマ#10(相当) | 2 |
| ④ハーネスフック | 1 | ⑤ジャムクリート | 4 |
| ⑤フォアジブシートレール、25mm×500 | 2 | ⑥ウインチ、リューマ#30(相当) | 2 |
| ⑥3連ターニングブロック | 2 | ⑦メインシートレール 25mm | 1 |
| ⑦スターナムアリングクリート A Q150 | 2 | ⑧メインシートトラベラー(3:1) 25mm | 1 |
| ⑧チークハンドレール Q=1,300 | 2 | ⑨4:1メインシート、カム付 | 1 |
| ⑨アフτζアシートレール、25φ×800 | 2 | ⑩カムクリート | 2 |
| ⑩ジブシートトラベラー 25mm | 2 | ⑪ブームバング、スプリング式 | 1 |
| ⑪Wシートストッパー | 1 | | |

- 全長.....8.38m
 水線長.....7.10m
 全幅.....2.92m
 吃水.....1.50m
 排水量.....2.00ton
 バラスト.....0.68ton
 セール面積.....I=9.22
 J=2.88
 P=9.36
 E=3.90
 エンジン.....SDドライブ 9馬力
 デザイン.....ブルース・ファー

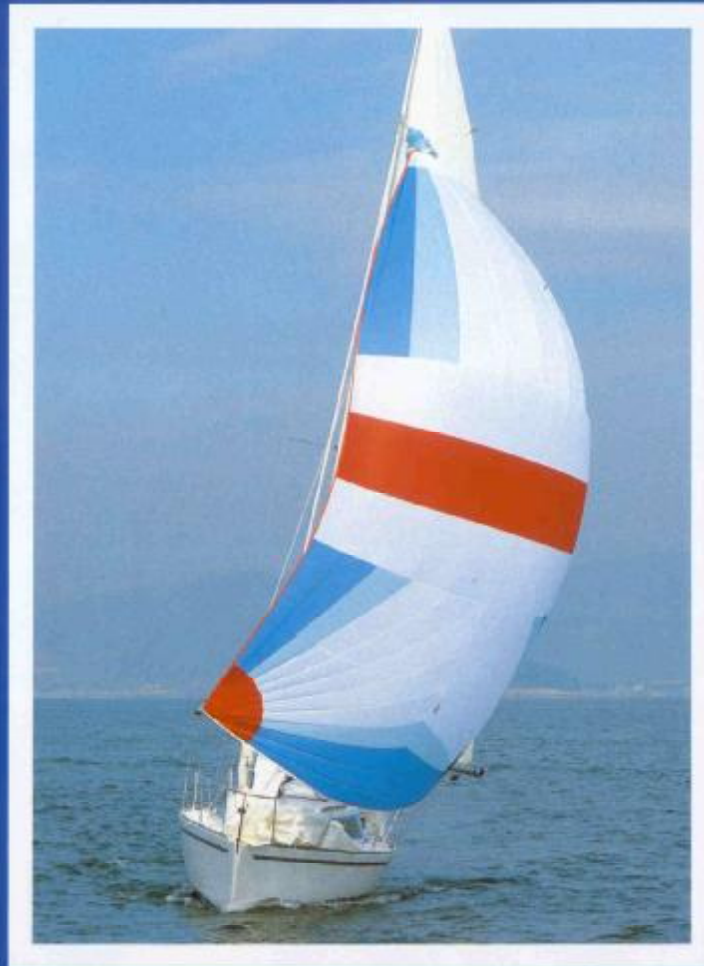
なお、仕様は予告なく変更される場合があります。



swing28

Designed by Bruce Farr

LOA.....8.38m
LWL.....7.10m
B. Max.....2.92m
Draft.....1.50m
Displ.....2.00ton
Ballast.....0.68ton
Engine...D1/B S Drive 9HP
Design.....Bruce Farr



株式会社 ツボキヨット

〒455 名古屋市港区千鳥1-1-7

052-652-2365

