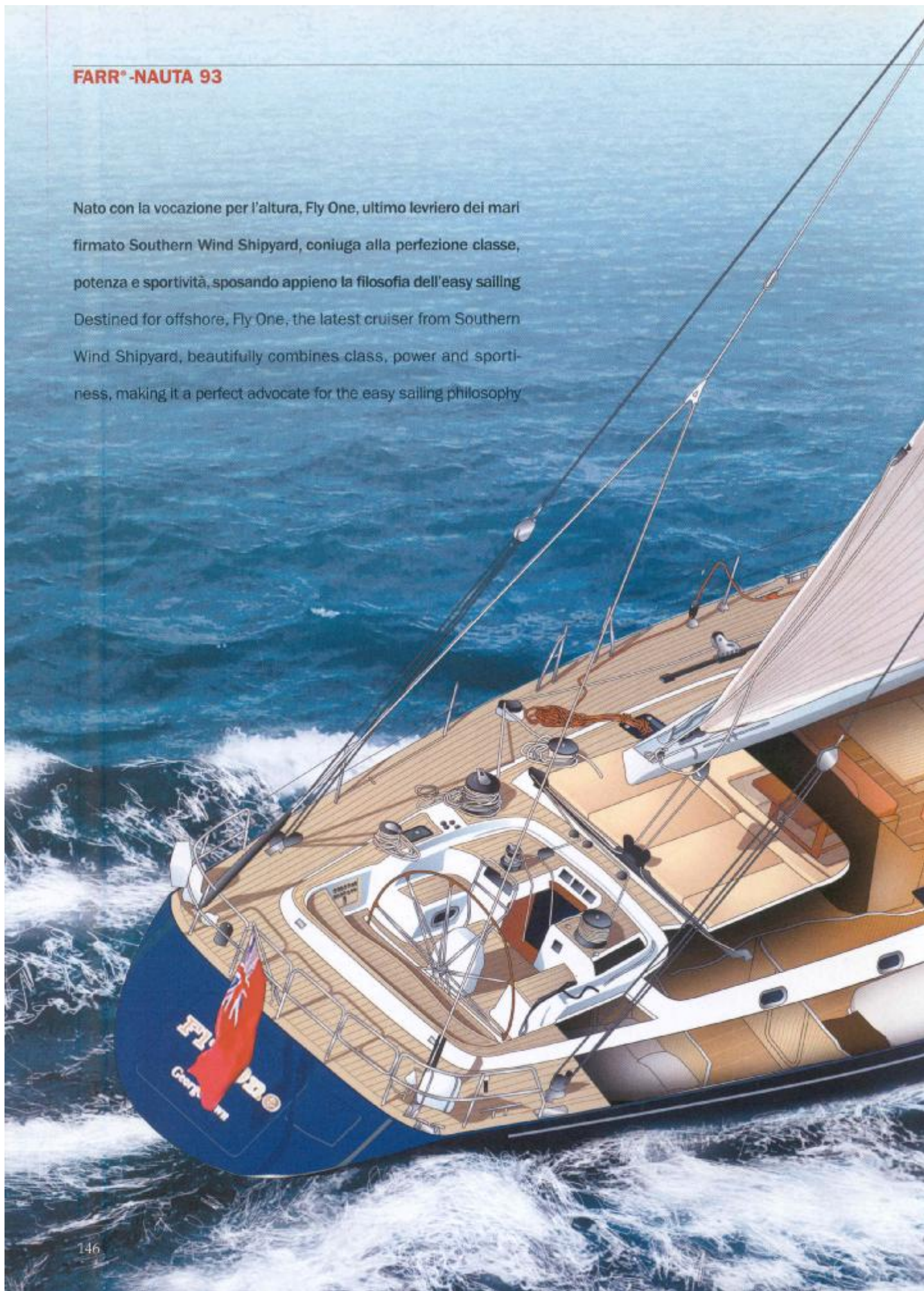
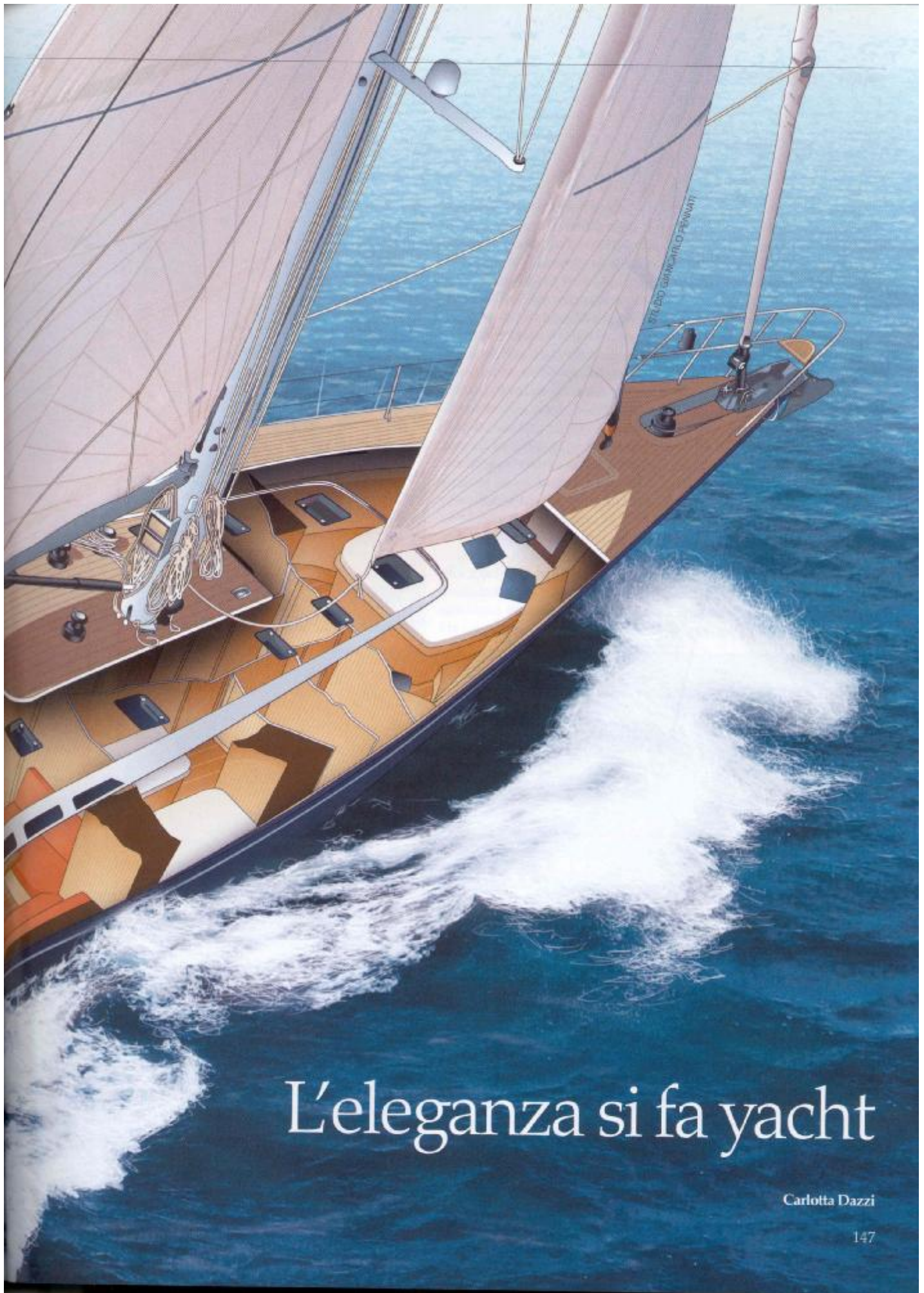


FARR®-NAUTA 93

Nato con la vocazione per l'altura, Fly One, ultimo levriero dei mari firmato Southern Wind Shipyard, coniuga alla perfezione classe, potenza e sportività, sposando appieno la filosofia dell'easy sailing. Destined for offshore, Fly One, the latest cruiser from Southern Wind Shipyard, beautifully combines class, power and sportiness, making it a perfect advocate for the easy sailing philosophy.





L'eleganza si fa yacht

Carlotta Dazzi

Si muove sull'acqua come un albatro sull'oceano: elegante, potente e con un passo che fa venir voglia di andar lontano. E forse anche per questo, al Farr®-Nauta 93', ultimo nato del sudafricano Southern Wind Shipyard, il nome Fly One calza a pennello. Alla barca, che in 10 mesi di vita ha già traversato due volte l'Atlantico doppiando Capo di Buona Speranza, hanno lavorato due grandi nomi della progettazione navale: Farr Yacht Design, che ha curato linee d'acqua, piano velico e calcoli strutturali, e Nauta Yacht Design, che con tocco italiano ha dato forma e stile a interni e piano di coperta. Fly One è stato promosso a pieni voti anche dall'esigente consulente tecnico, lo skipper oceanico Pierre Fehlmann che ne ha seguito la costruzione per conto dell'armatore e che ne parla dicendo: «Non ho par-

tecipato all'ideazione generale della barca perché il progetto esisteva già. Ma, avendo navigato in precedenza sulla gemella Thalima e ora su Fly One, posso dire che Farr e Nauta, per la parte progettuale, e Southern Wind Shipyard, per la costruzione, hanno fatto un eccellente lavoro. È molto piacevole a vela in ogni condizione. Gli interni sono stati lievemente modificati per agevolare l'equipaggio e migliorare il soggiorno degli ospiti. Un sail cruiser di questa stazza deve essere molto comodo, veloce in ogni condizione di mare e vento, facile da portare, sicuro e resistente. E, senza dubbio, anche esteticamente bello. Qualità che Fly One ha tutte». E se lo dice Fehlmann c'è da crederci! Lungo 28,40 metri, Fly One coniuga leggerezza e robustezza grazie ai materiali compositi (carbonio, kevlar, resina epossidica) con cui è

stato costruito e ha un piano velico importante (430 m² al vento). Notevole anche l'albero: 34 metri di carbonio della danese Nordic Mast. La sua leggerezza diminuisce lo sbandamento della barca migliorandone le performance, mentre la rigidità del materiale riduce la necessità delle volanti. Ma gli *atout* di Fly One non finiscono qui. Tutta l'attrezzatura è al top e all'insegna dell'*easy sailing*: il sartame della Navtec è in tondino, i due avvolgitori idraulici Reckmann controllabili dal pozzetto con un tocco di mano, la passerella Opacmare è anch'essa idraulica, come lo specchio di poppa apribile che diventa piattaforma balneare; nel lazzaretto c'è una moto d'acqua mobile con una gruetta. Il layout della bella coperta flush deck è marino e di tutto comfort. Vi sono due pozzetti, uno di manovra e uno ospiti protetto da un tendali-

Qui sotto: la cucina di Fly One, da cui si accede anche alla sala macchine, e la zona pranzo nel salone. A sinistra, in basso, il carteggio alle spalle della cucina. Nella pagina a lato: in alto, Fly One mostra tutta la sua potenza al lasco; in basso, l'elegante salone. Below: Fly One's galley from where one can gain access to the engine room, and the dining area in the saloon. Left, bottom: the charting area behind the galley. Opposite page, top: Fly One shows off all of its potential when free reaching; bottom: the elegant saloon.





ELEGANCE IN MOTION

Elegant, powerful, she flies along, like an albatross gracefully skimming the waves. Just looking at her move is enough to make a sailor long for the open ocean. But this is no ordinary yacht. This is the Farr®-Nauta 93', Fly One. In the first 10 months after her launch from the Southern Wind Shipyard in South Africa, Fly One has already crossed the Atlantic twice, rounding the Cape of Good Hope in the process. Her waterlines, sail plan and structural calculations are the work of Farr Yacht Design, while Nauta Yacht Design provided an inimitably Italian touch to her interiors and deck plan. Fly One has also received the seal of approval from her very demanding technical consultant, ocean-going skipper Pierre Fehlmann who followed her build on behalf of her owner: "I wasn't involved in the general design of the boat because the design was already there. But having sailed aboard her twin Thalima and now Fly One herself, I have to say that both Farr and Nauta, for the design part, and Southern Wind Shipyard, for the construction, have done an excellent job. Fly One is great to sail in any conditions. Her interiors have been slightly modified to make life easier for the crew and to make things more pleasant for the guests. A sail cruiser of this kind has to be very comfortable, fast in any kind of sea and wind conditions, easy to sail, safe and tough. Plus, of course, it has to look good too. And Fly One does all that."

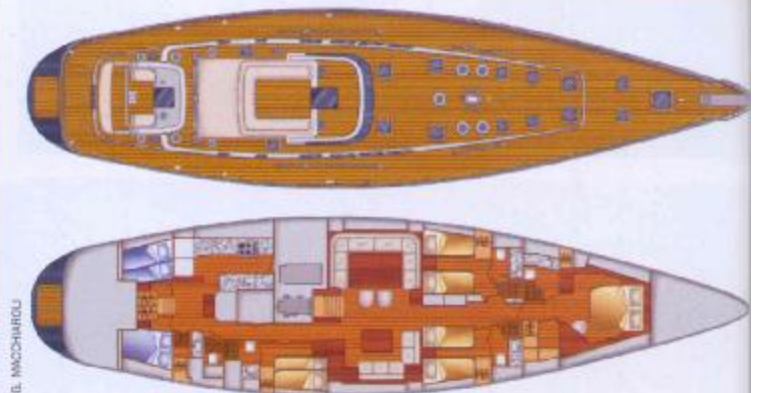
The 28.4-metre offers a winning combination of toughness and lightness, thanks to her composite construction (carbon-fibre, Kevlar, epoxy resin) but she also hoists a large sail plan (430 square metres). Her Nordic Mast mast towers 34 metres above the deck too. Because she's so light, she doesn't heel so much,



FARR®-NAUTA 93

Sotto, una veduta dei due pozzetti da poppa. A destra, una delle due cabine ospiti con letti in piano ai lati dell'albero. Al centro, il layout della coperta e degli interni. Nella pagina a lato: la cabina armatoriale. Below: a view of the two aft cockpits. Right: one of the two twin guest cabins. Centre: the layout of the main deck and of the interior. Opposite page: the owner's cabin.

improving her performance under sail. Fly One has a great, easy sailing rig too including two hydraulic Reckmann furlers which can be controlled from the cockpit. Her transom opens out to make a swim platform. In the lazarette, there is a jet ski that can be moved with a davit. The layout of her excellent flush deck is practical and convenient. There are two cockpits, one devoted entirely to guests. Lots of light maple, the work of Southern Wind's master carpenters, has been used in the interiors, giving a bright, roomy feeling to them. The saloon is the very heart and soul of the boat. It includes both dining area and a relaxation area with sofas, plasma TV and surround sound stereo. The master stateroom, its bathroom and walk-in closet take up the entire bow while the three en suite guest cabins (two twins and one with bunks) are situated on either side of the mast and amidships behind the saloon. The crew quarters is made up of a captain's cabin, a two-berth, a head and a modern galley. Fly One's interiors, guest and crew, are all air-conditioned. The top-class engine room is spacious enough to work in comfort on the 315 hp Cummins and the two onboard generators and is accessed by a soundproofed airtight door in the galley. Fly One cruises at 10.5 knots under engine power. However, what she really does best is offshore sailing, delivering maximum performance with minimum effort.



SPECIFICATIONS

DIMENSIONI / DIMENSIONS

Lunghezza f.t./LOA	28,40 m
Larghezza/Beam	6,80 m
Pescaggio/Draught	3,5 m
Alt. sottocop./Below deck height	2,20 m
Sup. velica/Sail surface	430 m ²
Disloc./Displacement	63 tonn.
Zavorra/Ballast	21 tonni.

SUPERFICIE VEL./SAIL AREA

Armo/Rigging	sloop
Randa/Main sail	204 m ²
Genoa	239 m ²
Trinchetta/Staysail	88 m ²
Spinnaker	550 m ²

IMPIANTI/EQUIPMENT

Serb. acqua/Water tank	1500 l
Serb. combustibile/Fuel tank	4500 l
Condiz./Air conditioning	Frigomar
Dissalatore/Desalinator	Hem/Shenker

OSPITI/GUESTS

Passeggeri imb./Passengers	12
Cabine ospiti/Guest cabins	4
Bagni ospiti/Guest bathrooms	4
Equipaggio/Crew	4
Cab. equipaggio/Crew cabins	2

IN COPERTA/ON DECK

Albero/Mast	Nordic Mast, 34 m
Verricelli/Winches	11 Harken
Avvolgitori/Winders	2 Reckmann

IN PLANCIA/NAVIG. GEAR

Radar+Plotter	Furuno Navnet 25
Meteofax	Navtec
Gps	Leica
Inmarsat	Iridium Skanti

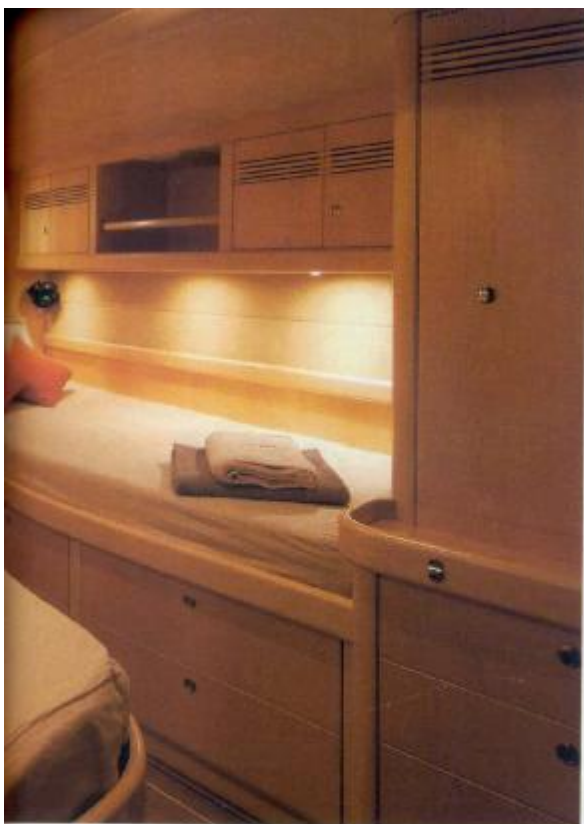
SALA MACCHINE/ENGINE ROOM

Motore/Engine	Cummins
Potenza/Power	315 hp
Vel. croc./Cruising sp.	20,5 nodi/knots
Generatore/Generator	2 Onan 22,5 kW

COSTRUZIONE/CONSTRUCTION

Mat. scafo/Hull material	sandwich comp. /composite sandwich
Progetto/Plans	Farr Yacht Design
Design/Interior design	Nauta Design
Cantiere/Shipyard	Southern Wind

PEGASO SRL YACHT DIVISION
via Macaggi 25/21, 16121 Genova,
tel. +39/010-5704035
web site: www.sws-yachts.com



no, con le rispettive entrate sottocoperta nella zona equipaggio e in quella armatoriale. Negli interni, rifiniti con maestria dalla falegnameria Southern Wind, dominano le venature chiare dell'acero, che donano luminosità e respiro. Cuore della barca è il salone, composto da zona pranzo con tavolo abbassabile e zona relax con divani, tv al plasma e impianto sound surround. La cabina armatoriale con bagno e guardaroba *ensuite* prende a tutto baglio la prua, mentre le tre ospiti (due a letti in piano e una a letti sovrapposti, tutte con bagno) sono ai lati dell'albero e a mezzanave. Il quartiere equipaggio comprende la

cabina del comandante, una doppia con letti a pullman, un bagno e la cucina. Tutti gli ambienti, armatoriali e non, sono climatizzati e dotati d'impianto hi-fi. L'accesso alla sala macchine (una signora sala macchine, dove si lavora in tutta comodità al Cummins da 315 hp e ai due generatori) avviene dalla cucina tramite una porta stagna isolata acusticamente. Consumi e velocità (10,5 nodi a regime di crociera) sono ottimizzati dall'elica a quattro pale abbattibili e le manovre sono facilitate dal bow thruster. Fly One d'altronde è nata per fare dell'altura con la "A" maiuscola con il minimo sforzo e il massimo rendimento. ❁

